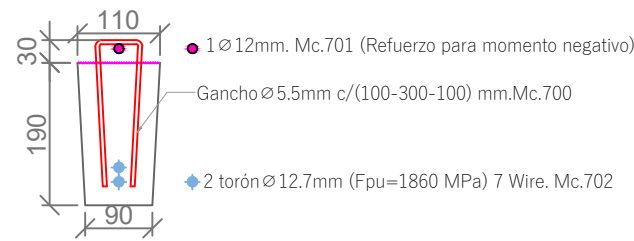


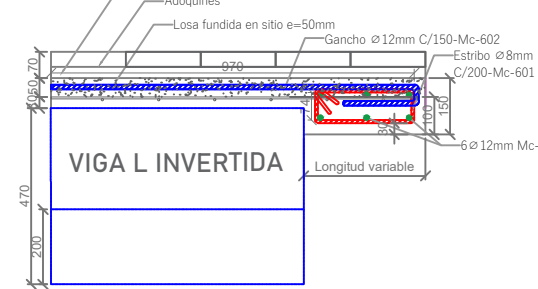
ARMADURA DE VIGUETA R19R

ESC. 1-5



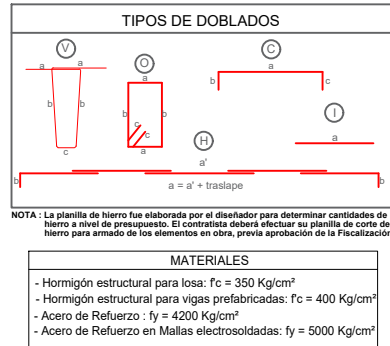
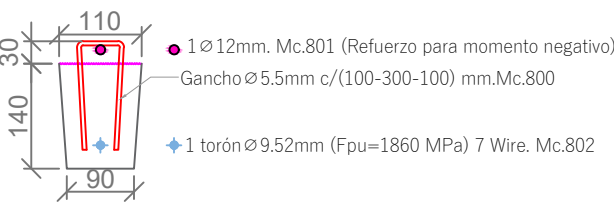
DETALLE DE ARMADURA PARA VIGA DE BORDE

ESC. 1-10



ARMADURA DE VIGUETA R14R

ESC. 1-5



NOTA: La planilla de hierro fue elaborada por el diseñador para determinar cantidades de hierro a nivel de presupuesto. El contratista deberá elaborar su planilla de corte de hierro para armado de los elementos en obra, previa aprobación de la Fiscalización.

MATERIALES

- Hormigón estructural para losa: $f_c = 350 \text{ Kg/cm}^2$
- Hormigón estructural para vigas prefabricadas: $f_c = 400 \text{ Kg/cm}^2$
- Acero de Refuerzo : $f_y = 4200 \text{ Kg/cm}^2$
- Acero de Refuerzo en Mallas electrosoldadas: $f_y = 5000 \text{ Kg/cm}^2$

NOTAS GENERALES

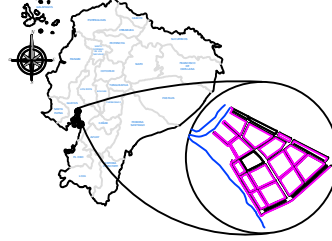
- Todas las medidas están en milímetros (mm).
- Las cotas en metros (m).
- Las medidas prevalecen sobre la escala del dibujo
- Las longitudes, medidas y cotas deberán ser verificadas por el constructor

GOBIERNO AUTÓNOMO DESCENTRALIZADO
ILUSTRE MUNICIPALIDAD DEL
CANTÓN DAULE



DR. WILSON CAÑIZARES VILLAMAR
ALCALDE
ADMINISTRACIÓN 2023 -2027

UBICACIÓN



PROYECTO:

CONSTRUCCIÓN DEL MALECÓN EN LA
PARROQUIA URBANA SATÉLITE LA
AURORA

ELABORADO POR:

ARQ. FERNANDO SAN LUCAS MACIAS
DIRECTOR GENERAL DE DESARROLLO
Y ORDENAMIENTO TERRITORIAL

REVISADO POR:

ING. JAVIER PRIETO LAINA
SUBDIRECTOR DE CONSTRUCCION Y
MANTENIMIENTO

APROBADO POR:

ING. ÁNGEL TAIPE VELIZ
DIRECTOR GENERAL DE OBRAS
PÚBLICAS

CONTIENE:

DETALLE DE VIGAS DE BORDE, VIGUETA R19R Y
VIGUETAS R14R, CANTIDADES DE HORMIGÓN, ACERO
DE REFUERZO Y ACERO DE TORONES.

ESCALA:

indicada

CÓDIGO:

E-F1-M8

FECHA:

MAYO 2025

LÁMINA:

12 7-10

FASE 1

MODULO 8

Viga borde volado		Codigo:	Longitud prom=	Cant vigas=		
PLANILLA DE HIERRO DE VIGAS DE BORDE (fy=4200 Kg/cm²)			5800 mm	1 U		
Dimensiones (m)		Longitud (m)		Peso (kg)		Obs
Mc	Tipo	Φ mm	Espac. (mm)	Cant.		
600	C	12		6		
601	C	8	200	29	0.08	
602	V	12	150	39	0.97	
Total de Viga borde volado					80.40	
Total de viga VIGA BORDE M8-01					80.40	

Viga borde volado		Codigo:	Longitud prom=	Cant vigas=		
PLANILLA DE HIERRO DE VIGAS DE BORDE (fy=4200 Kg/cm²)			510 mm	1 U		
Dimensiones (m)		Longitud (m)		Peso (kg)		Obs
Mc	Tipo	Φ mm	Espac. (mm)	Cant.		
600	C	12		6		
601	C	8	200	3	0.08	
602	V	12	150	4	0.97	
Total de Viga borde volado					7.80	
Total de viga VIGA BORDE M8-02					7.80	

Viga borde volado		Codigo:	Longitud prom=	Cant vigas=		
PLANILLA DE HIERRO DE VIGAS DE BORDE (fy=4200 Kg/cm²)			3200 mm	1 U		
Dimensiones (m)		Longitud (m)		Peso (kg)		Obs
Mc	Tipo	Φ mm	Espac. (mm)	Cant.		
600	C	12		6		
601	C	8	200	16	0.08	
602	V	12	150	22	0.97	
Total de Viga borde volado					44.88	
Total de viga VIGA BORDE M8-03					44.88	

Viga borde volado		Codigo:	Longitud prom=	Cant vigas=		
PLANILLA DE HIERRO DE VIGAS DE BORDE (fy=4200 Kg/cm²)			7120 mm	1 U		
Dimensiones (m)		Longitud (m)		Peso (kg)		Obs
Mc	Tipo	Φ mm	Espac. (mm)	Cant.		
600	C	12		6		
601	C	8	200	36	0.08	
602	V	12	150	48	0.97	
Total de Viga borde volado					98.94	
Total de viga VIGA BORDE M8-04					98.94	

Viga borde volado		Codigo:	Longitud prom=	Cant vigas=		
PLANILLA DE HIERRO DE VIGAS DE BORDE (fy=4200 Kg/cm²)			7600 mm	1 U		
Dimensiones (m)		Longitud (m)		Peso (kg)		Obs
Mc	Tipo	Φ mm	Espac. (mm)	Cant.		
600	C	12		6		
601	C	8	200	38	0.08	
602	V	12	150	51	0.97	
Total de Viga borde volado					105.24	
Total de viga VIGA BORDE M8-05					105.24	

Viga borde volado		Codigo:	Longitud prom=	Cant vigas=		
PLANILLA DE HIERRO DE VIGAS DE BORDE (fy=4200 Kg/cm²)			4600 mm	1 U		
Dimensiones (m)		Longitud (m)		Peso (kg)		Obs
Mc	Tipo	Φ mm	Espac. (mm)	Cant.		
600	C	12		6		
601	C	8	200	23	0.08	
602	V	12	150	31	0.97	
Total de Viga borde volado					63.84	
Total de viga VIGA BORDE M8-06					63.84	

Viga borde volado		Codigo:	Longitud prom=	Cant vigas=		
PLANILLA DE HIERRO DE VIGAS DE BORDE (fy=4200 Kg/cm²)			2800 mm	1 U		
Dimensiones (m)		Longitud (m)		Peso (kg)		Obs
Mc	Tipo	Φ mm	Espac. (mm)	Cant.		
600	C	12		6		
601	C	8	200	23	0.08	
602	V	12	150	31	0.97	
Total de Viga borde volado					63.84	
Total de viga VIGA BORDE M8-07					63.84	

Viga borde volado		Codigo:	Longitud prom=	Cant vigas=		
PLANILLA DE HIERRO DE VIGAS DE BORDE (fy=4200 Kg/cm²)			4800 mm	1 U		
Dimensiones (m)		Longitud (m)		Peso (kg)		Obs
Mc	Tipo	Φ mm	Espac. (mm)	Cant.		
600	C	12		6		
601	C	8	200	24	0.08	
602	V	12	150	32	0.97	
Total de Viga borde volado					66.24	
Total de viga VIGA BORDE M8-08					66.24	

Viga borde volado		Codigo:	Longitud prom=	Cant vigas=		
PLANILLA DE HIERRO DE VIGAS DE BORDE (fy=4200 Kg/cm²)			1500 mm	1 U		
Dimensiones (m)		Longitud (m)		Peso (kg)		Obs
Mc	Tipo	Φ mm	Espac. (mm)	Cant.		
600	C	12		6		
601	C	8	200	8	0.08	
602	V	12	150	10	0.97	
Total de Viga borde volado					20.83	
Total de viga VIGA BORDE M8-09					20.83	

FASE 1

MODULO 8

PLANILLA DE HORMIGON DE VIGA BORDE (f'c= 350 kg/cm²)					
altura (mm)	ancho prom. (mm)	Codigo	Longitud (mm)	Cantidad	Volumen (m³)
100	500	VIGA BORDE M8-01	5800	1.000	0.290
100	330	VIGA BORDE M8-02	510	1.000	0.017
100	186	VIGA BORDE M8-03	3200	1.000	0.060
100	515	VIGA BORDE M8-04	7120	1.000	0.367
100	400	VIGA BORDE M8-05	7600	1.000	0.304
100	330	VIGA BORDE M8-06	4600	1.000	0.152
100	615	VIGA BORDE M8-07	2800	1.000	0.172
100	159	VIGA BORDE M8-08	4800	1.000	0.076
100	754	VIGA BORDE M8-09	1500	1.000	0.113
TOTAL=					1.550

FASE 1

MODULO 8

PLANILLA DE HORMIGON DE VIGAS PREFABRICADAS (f'c= 400 kg/cm²)				
VIGA 14	Codigo	Longitud (mm)	Cantidad	Volumen (m³)
Area (m²)	0.0140	R14R-M1-01-02-03	1000	11.000
TOTAL=				0.154

FASE 1

MODULO 8

VIGA R14		Codigo:	Longitud prom=	Cant vigas:		
PLANILLA DE TORONES EN VIGAS (Fpu=1860 MPa)			1000 mm	11 U		
Dimensiones (m)		Longitud (m)		Peso (kg)		Obs
Mc	Tipo	Φ mm	Cant.			
802	I	9.52	1			
Total de VIGA R14					0.56	
Total de vigas codigo R14R-M8-01-02-03					6.15	

FASE 1

MODULO 8

VIGA R19				Codigo:	R19R-M8-01				Longitud prom=	1650 mm	Cant vigas:	4 U
PLANILLA DE TORONES EN VIGAS (Fpu=1860 MPa)												
Mc	Tipo	Ø mm	Cant.	Dimensiones (m)		Longitud (m)			Peso (kg)		Obs	
				a	e	Unidad	Total	Unitario	Total			
702	I	12.7	2	1.650		1.65	3.30	1.64	3.28			
Total de VIGA R19										3.28		
Total de vigas codigo R19R-M8-01										13.13		
VIGA R19				Codigo:	R19R-M8-02				Longitud prom=	4950 mm	Cant vigas:	4 U
PLANILLA DE TORONES EN VIGAS (Fpu=1860 MPa)												
Mc	Tipo	Ø mm	Cant.	Dimensiones (m)		Longitud (m)			Peso (kg)		Obs	
				a	e	Unidad	Total	Unitario	Total			
702	I	12.7	2	4.950		4.95	9.90	4.92	9.84			
Total de VIGA R19										9.84		
Total de vigas codigo R19R-M8-02										39.38		
VIGA R19				Codigo:	R19R-M8-03				Longitud prom=	4450 mm	Cant vigas:	5 U
PLANILLA DE TORONES EN VIGAS (Fpu=1860 MPa)												
Mc	Tipo	Ø mm	Cant.	Dimensiones (m)		Longitud (m)			Peso (kg)		Obs	
				a	e	Unidad	Total	Unitario	Total			
702	I	12.7	2	4.450		4.45	8.90	4.43	8.85			
Total de VIGA R19										8.85		
Total de vigas codigo R19R-M8-03										44.25		
VIGA R19				Codigo:	R19R-M8-04				Longitud prom=	1450 mm	Cant vigas:	3 U
PLANILLA DE TORONES EN VIGAS (Fpu=1860 MPa)												
Mc	Tipo	Ø mm	Cant.	Dimensiones (m)		Longitud (m)			Peso (kg)		Obs	
				a	e	Unidad	Total	Unitario	Total			
702	I	12.7	2	1.450		1.45	2.90	1.44	2.88			
Total de VIGA R19										2.88		
Total de vigas codigo R19R-M8-04										8.65		
VIGA R19				Codigo:	R19R-M8-05				Longitud prom=	4800 mm	Cant vigas:	2 U
PLANILLA DE TORONES EN VIGAS (Fpu=1860 MPa)												
Mc	Tipo	Ø mm	Cant.	Dimensiones (m)		Longitud (m)			Peso (kg)		Obs	
				a	e	Unidad	Total	Unitario	Total			
702	I	12.7	2	4.800		4.80	9.60	4.77	9.55			
Total de VIGA R19										9.55		
Total de vigas codigo R19R-M8-05										19.09		
VIGA R19				Codigo:	R19R-M8-06				Longitud prom=	1280 mm	Cant vigas:	1 U
PLANILLA DE TORONES EN VIGAS (Fpu=1860 MPa)												
Mc	Tipo	Ø mm	Cant.	Dimensiones (m)		Longitud (m)			Peso (kg)		Obs	
				a	e	Unidad	Total	Unitario	Total			
702	I	12.7	2	1.280		1.28	2.56	1.27	2.55			
Total de VIGA R19										2.55		
Total de vigas codigo R19R-M8-06										2.55		
VIGA R19				Codigo:	R19R-M8-07				Longitud prom=	6150 mm	Cant vigas:	2 U
PLANILLA DE TORONES EN VIGAS (Fpu=1860 MPa)												
Mc	Tipo	Ø mm	Cant.	Dimensiones (m)		Longitud (m)			Peso (kg)		Obs	
				a	e	Unidad	Total	Unitario	Total			
702	I	12.7	2	6.150		6.15	12.30	6.12	12.23			
Total de VIGA R19										12.23		
Total de vigas codigo R19R-M8-07										24.46		
VIGA R19				Codigo:	R19R-M8-08				Longitud prom=	5720 mm	Cant vigas:	1 U
PLANILLA DE TORONES EN VIGAS (Fpu=1860 MPa)												
Mc	Tipo	Ø mm	Cant.	Dimensiones (m)		Longitud (m)			Peso (kg)		Obs	
				a	e	Unidad	Total	Unitario	Total			
702	I	12.7	2	5.720		5.72	11.44	5.69	11.38			
Total de VIGA R19										11.38		
Total de vigas codigo R19R-M8-08										11.38		
VIGA R19				Codigo:	R19R-M8-09				Longitud prom=	2520 mm	Cant vigas:	5 U
PLANILLA DE TORONES EN VIGAS (Fpu=1860 MPa)												
Mc	Tipo	Ø mm	Cant.	Dimensiones (m)		Longitud (m)			Peso (kg)		Obs	
				a	e	Unidad	Total	Unitario	Total			
702	I	12.7	2	2.520		2.52	5.04	2.51	5.01			
Total de VIGA R19										5.01		
Total de vigas codigo R19R-M8-09										25.06		
VIGA R19				Codigo:	R19R-M8-10				Longitud prom=	2500 mm	Cant vigas:	3 U
PLANILLA DE TORONES EN VIGAS (Fpu=1860 MPa)												
Mc	Tipo	Ø mm	Cant.	Dimensiones (m)		Longitud (m)			Peso (kg)		Obs	
				a	e	Unidad	Total	Unitario	Total			
702	I	12.7	2	2.500		2.50	5.00	2.49	4.97			
Total de VIGA R19										4.97		
Total de vigas codigo R19R-M8-10										14.92		